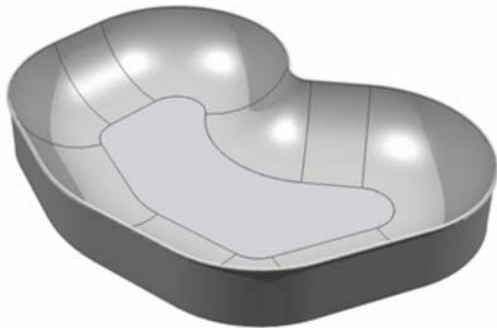


POOLS HIGHLIGHT DES PERFEKTEN SKATEPARKS

In den 70er Jahren wagten kalifornische Skater erste Stunts in leeren Swimmingpools – das Pool- und Bowlfahren war geboren. Heute sind unsere Pool-Produkte maßgeschneidert für die speziellen Ansprüche der Skater und Biker – und es gibt unendlich viele Designmöglichkeiten.

Unsere hier gezeigten Vorschläge können selbstverständlich individuell angepasst werden (Radius, Höhen, Deepend, Poolcoping).

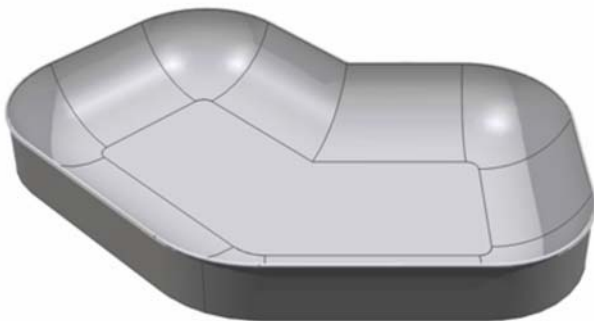
Gerne planen wir eine perfekt abgestimmte Einzellösung für Sie.



ROUND ELBOW BOWL

Runder Elbow Bowl mit Vulcano, Tiefe 150 cm mit 210 cm Transition und 6 cm starkem Metallcoping.

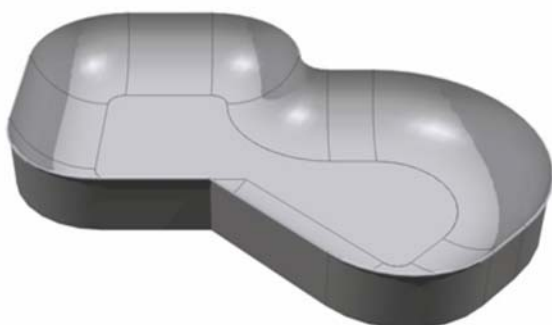
Grundfläche 8 x 11,2 m ohne Table.



ELBOW BOWL

Elbow Bowl mit Hip, Tiefe 160 cm mit 210 cm Transition und 6 cm starkem Metallcoping.

Grundfläche 10 x 13 m ohne Table.

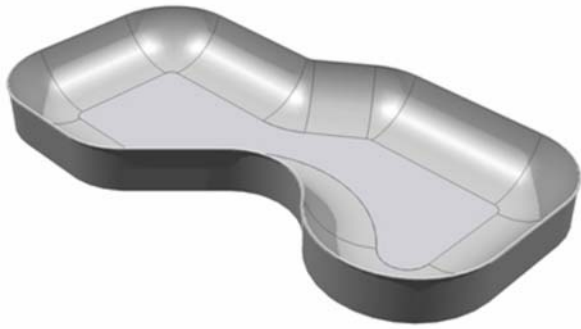


ROUND SQUARE BOWL

Round und Square Bowl mit Hip und Vulcano, Tiefe 160 cm mit 210 cm Transition und 6 cm starkem Metallcoping.

Grundfläche 10,3 x 14,7 m ohne Table.

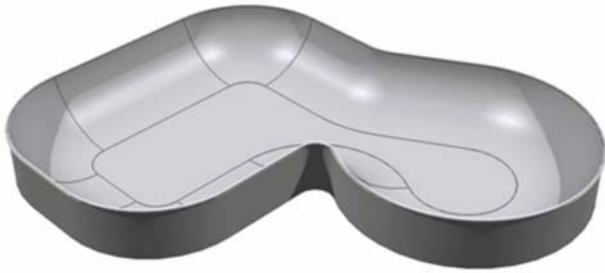
TWO SQUARE BOWLS



Zwei Square Bowl mit Hip und Vulcano, Tiefe 160 cm mit 210 cm Transition und 6 cm starkem Metallcoping.

Grundfläche 9,8 x 16,8 m ohne Table.

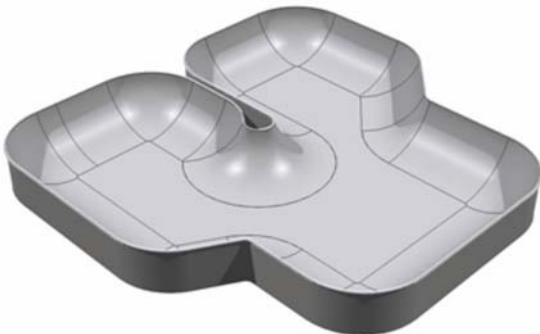
ROUND + LONG SQUARE BOWL



Round + long Square Bowl mit Hip und Vulcano, Tiefe 160 cm mit 210 cm Transition und 6 cm starkem Metallcoping.

Grundfläche 12,1 x 13,2 m ohne Table.

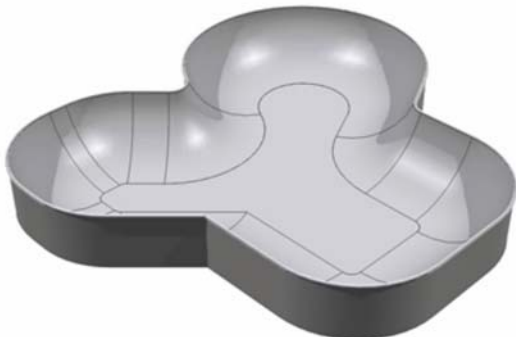
TRIPLE BOWL MIT WOBBLE SPINE



Triple Bowl mit Wobble Spine mit zwei Hips, Tiefe 160 cm mit 210 cm Transition und 6 cm starkem Metallcoping.

Grundfläche 13,8 x 14,2 m ohne Table.

TRIPLE BOWL DOUBLE ROUND + SQUARE



Triple Bowl Double Round + Square mit drei Hips, Tiefe 160 cm mit 210 cm Transition und 6 cm starkem Metallcoping.

Grundfläche 12 x 13 m ohne Table.

TRIPLE BOWL DOUBLE ROUND + SQUARE



Triple Bowl double Round + Square mit Spine Wobble und zwei Hips, Tiefe 160 cm mit 210 cm Transition und 6 cm starkem Metallcoping.

Grundfläche 16,3 x 18 m ohne Table.

BIG BOWL



Big Bowl mit Spine Wobble und vier Hips, Tiefe 160 cm mit 210 cm Transition und 6 cm starkem Metallcoping.

Grundfläche 20,8 x 21,4 m ohne Table.

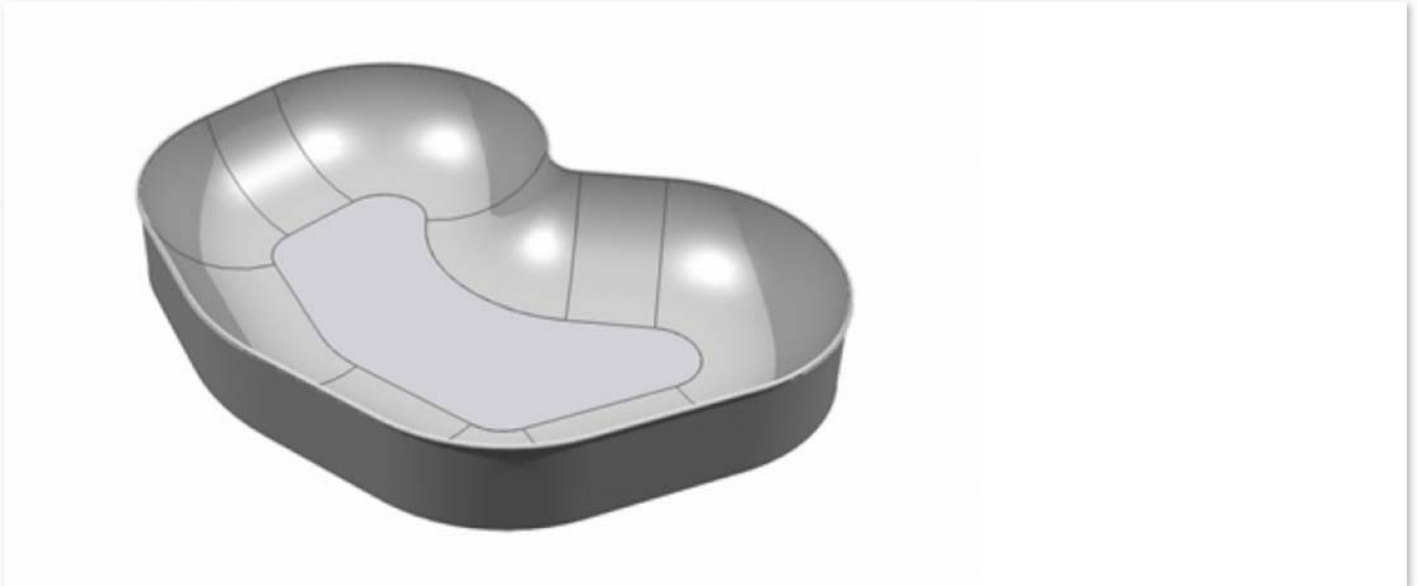
CRADLE BOWL



Cradle Bowl mit Oververt Bowl Corner, Spine Wobble und vier Hips, Tiefe 160 cm mit 210 cm Transition und 6 cm starkem Metallcoping.

Grundfläche 16,8 x 20 m ohne Table.

ROUND ELBOW BOWL MIT VULCANO



Beschreibung

Runder Elbow Bowl mit Vulcano.

Features

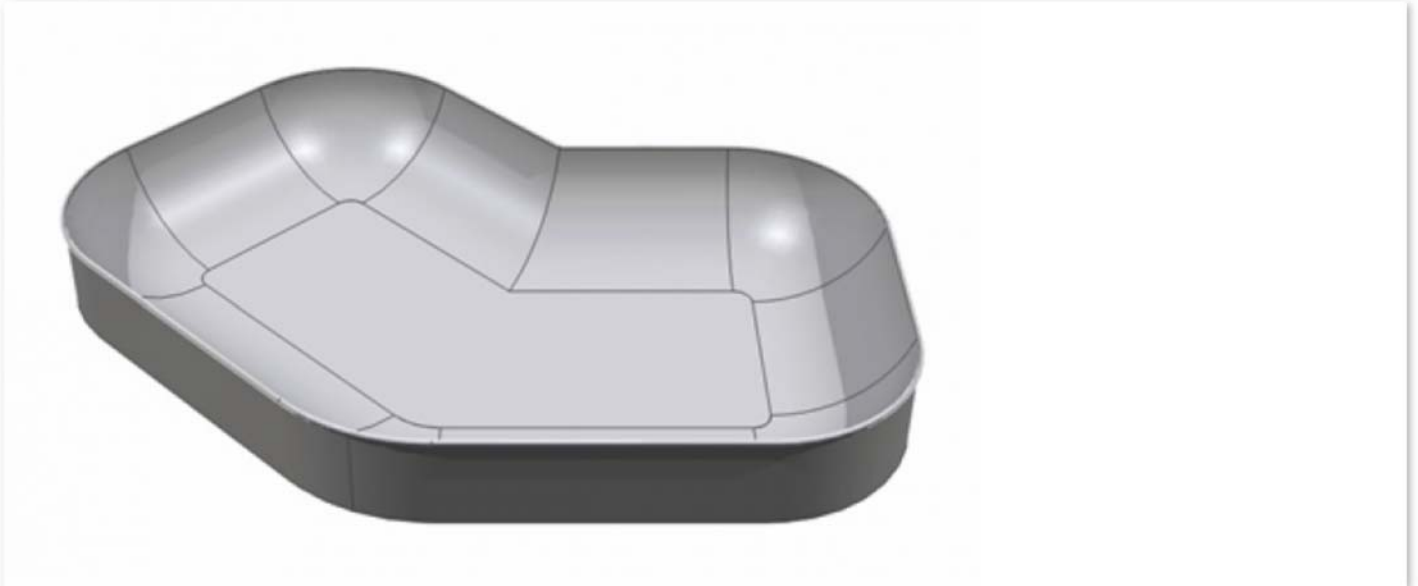
- Grundfläche 8 x 11,2 m ohne Table
- Vulcano (runde Ecke)
- 45° Corner (gerundete Ecke)
- Bowltiefe 150 cm
- Radius 210 cm
- Copingrohre haben 60 mm Durchmesser, 4 mm Wandstärke und geschlossenen Enden. Copings sind aufgrund der negativen Gleiteigenschaft von Edelstahl aus feuerverzinktem Stahl gefertigt
- für Erdeinbau
- Flat (Boden) und Table (Standflächen) in Ortbeton

Technische Ausführungen

- Beton in ground (BIG)

Andere Ausführungen und Abmessungen auf Anfrage.

ELBOW BOWL MIT HIP



Beschreibung

Elbow Bowl mit Hip.

Features

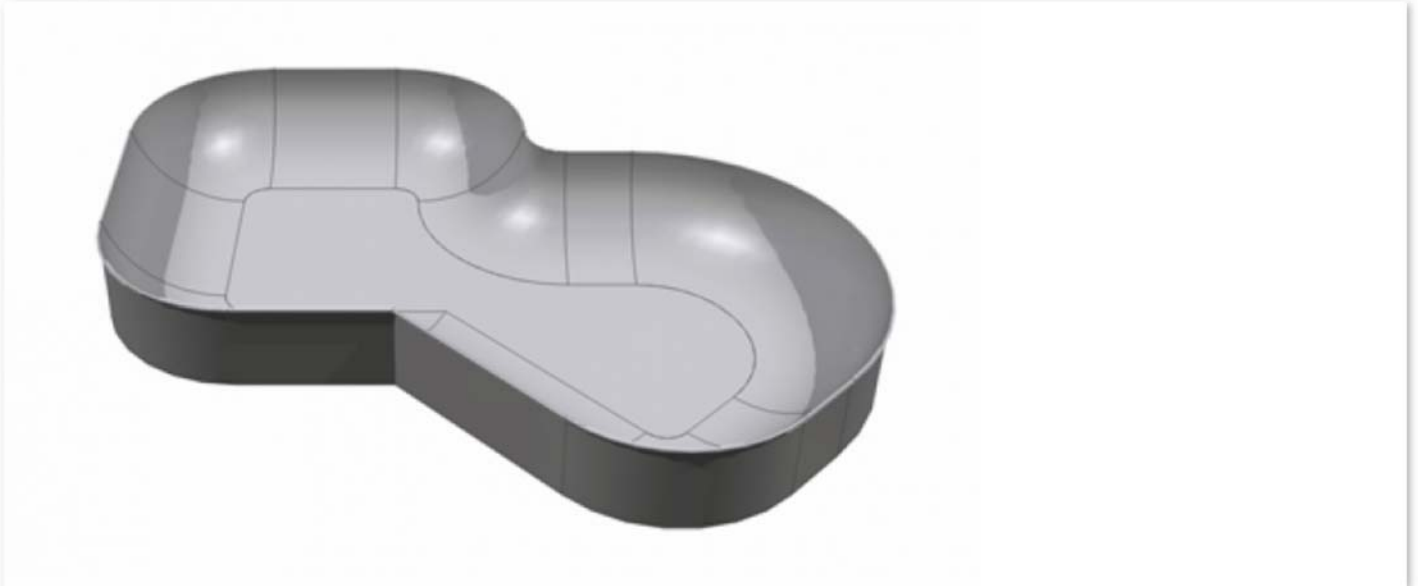
- Grundfläche 10 x 13 m ohne Table
- Hip (spitze Ecke)
- 45° Corner (gerundete Ecke)
- Bowltiefe 160 cm
- Radius 210 cm
- Copingrohre haben 60 mm Durchmesser, 4 mm Wandstärke und geschlossenen Enden. Copings sind aufgrund der negativen Gleiteigenschaft von Edelstahl aus feuerverzinktem Stahl gefertigt
- für Erdeinbau
- Flat (Boden) und Table (Standflächen) in Ortbeton

Technische Ausführungen

- Beton in ground (BIG)

Andere Ausführungen und Abmessungen auf Anfrage.

ROUND SQUARE BOWL MIT HIP UND VULCANO



Beschreibung

Round und Square Bowl mit Hip und Vulcano.

Features

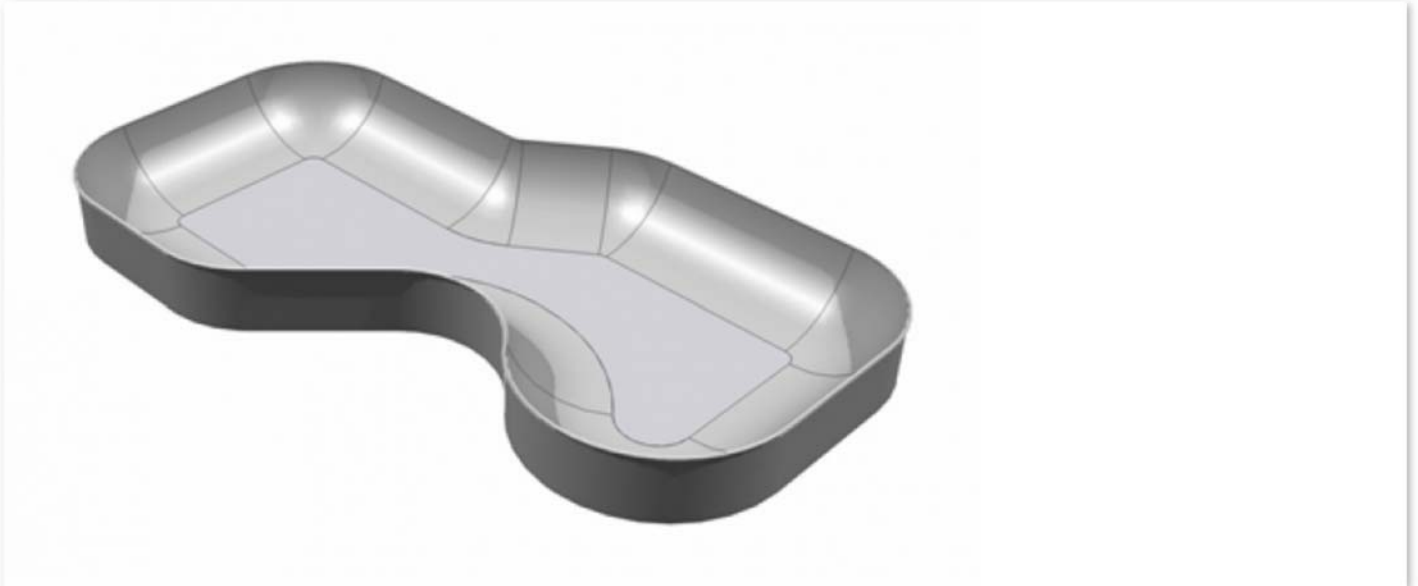
- Grundfläche 10,3 x 14,7 m ohne Table
- Hip (spitze Ecke)
- Vulcano (gerundete Ecke)
- Bowltiefe 160 cm
- Radius 210 cm
- Copingrohre haben 60 mm Durchmesser, 4 mm Wandstärke und geschlossenen Enden. Copingrohre sind aufgrund der negativen Gleiteigenschaft von Edelstahl aus feuerverzinktem Stahl gefertigt
- für Erdeinbau
- Flat (Boden) und Table (Standflächen) in Ortbeton

Technische Ausführungen

- Beton in ground (BIG)

Andere Ausführungen und Abmessungen auf Anfrage.

TWO SQUARE BOWLS MIT HIP UND VULCANO



Beschreibung

Zwei Square Bowl mit Hip und Vulcano.

Features

- Grundfläche 9,8 x 16,8 m ohne Table
- Hip (spitze Ecke)
- 45° Corner (gerundete Ecke)
- großer Vulcano (runde Ecke)
- Bowltiefe 160 cm
- Radius 210 cm
- Copingrohre haben 60 mm Durchmesser, 4 mm Wandstärke und geschlossenen Enden. Copings sind aufgrund der negativen Gleiteigenschaft von Edelstahl aus feuerverzinktem Stahl gefertigt
- für Erdeinbau
- Flat (Boden) und Table (Standflächen) in Ortbeton

Technische Ausführungen

- Beton in ground (BIG)

Andere Ausführungen und Abmessungen auf Anfrage.

ROUND + LONG SQUARE BOWL MIT HIP UND VULCANO



Beschreibung

Round + long Square Bowl mit Hip und Vulcano

Features

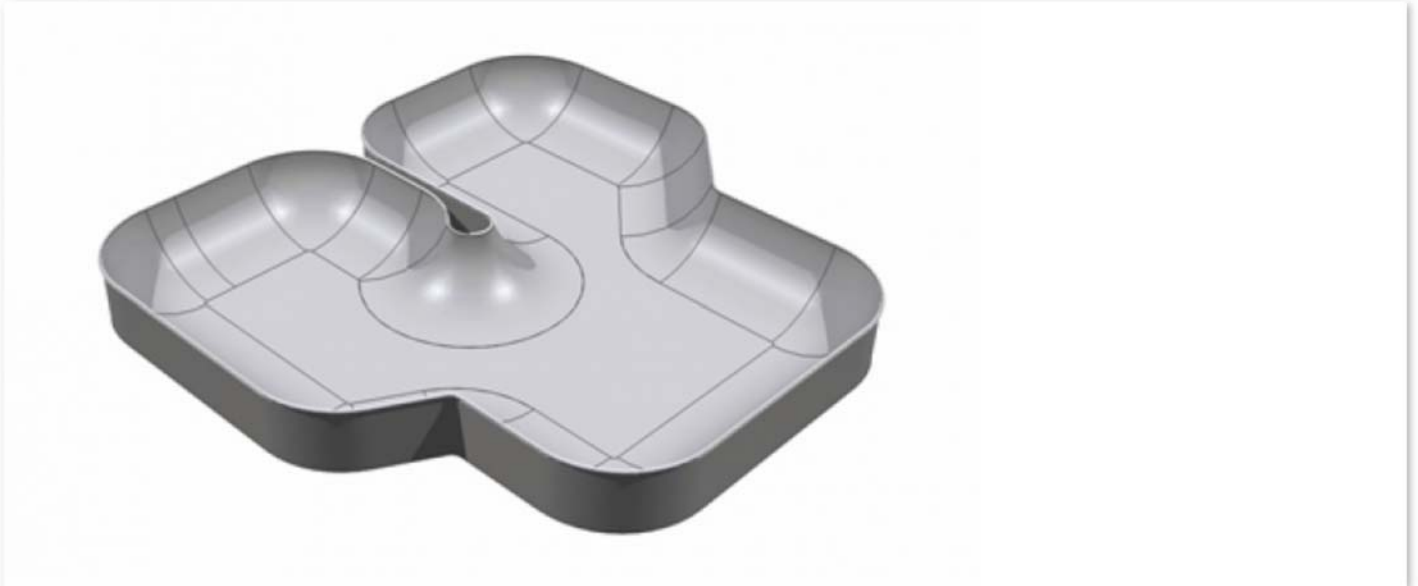
- Grundfläche 12,1 x 13,2 m ohne Table
- Hip (spitze Ecke)
- 45° Corner (gerundete Ecke)
- Bowltiefe 160 cm
- Radius 210 cm
- Copingrohre haben 60 mm Durchmesser, 4 mm Wandstärke und geschlossenen Enden. Copings sind aufgrund der negativen Gleiteigenschaft von Edelstahl aus feuerverzinktem Stahl gefertigt
- für Erdeinbau
- Flat (Boden) und Table (Standflächen) in Ortbeton

Technische Ausführungen

- Beton in ground (BIG)

Andere Ausführungen und Abmessungen auf Anfrage.

TRIPLE BOWL MIT WOBBLE SPINE MIT ZWEI HIPS



Beschreibung

Triple Bowl mit Wobble Spine mit zwei Hips.

Features

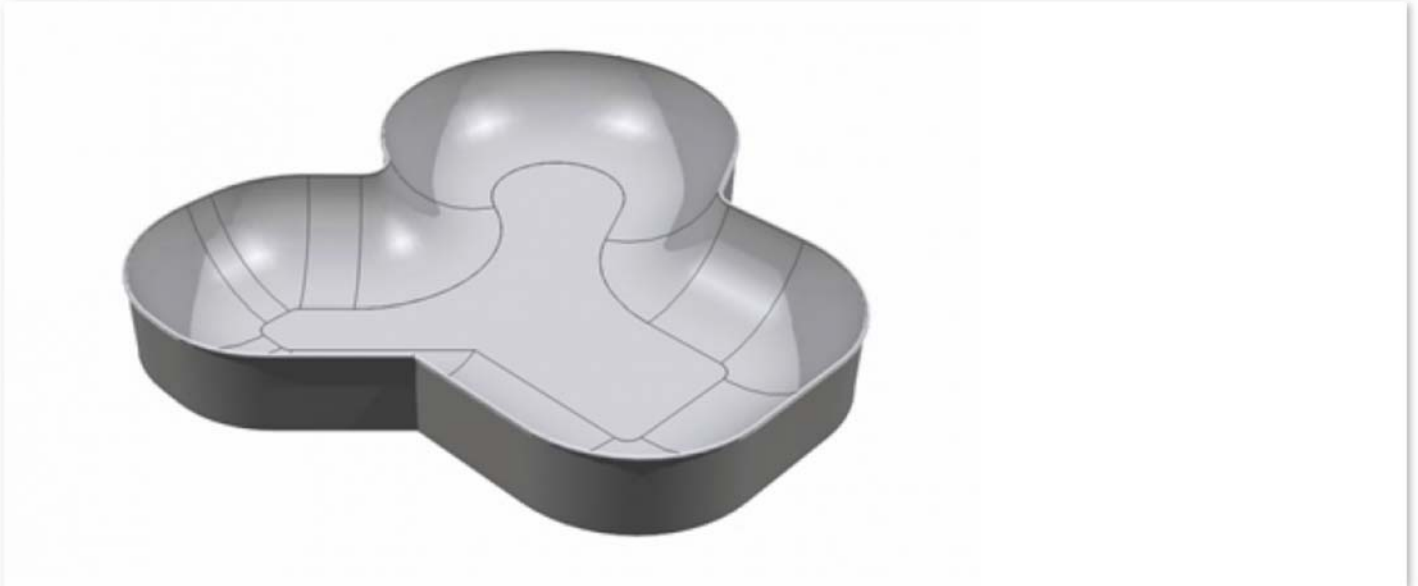
- Grundfläche 13,8 x 14,2 m ohne Table
- Spine (zwei gegenüberliegende Rampen)
- Wobble
- zwei Hips (spitze Ecke)
- zwei 45° Corner (gerundete Ecke)
- Bowltiefe 160 cm
- Radius 210 cm
- Copingrohre haben 60 mm Durchmesser, 4 mm Wandstärke und geschlossenen Enden. Copings sind aufgrund der negativen Gleiteigenschaft von Edelstahl aus feuerverzinktem Stahl gefertigt
- für Erdeinbau
- Flat (Boden) und Table (Standflächen) in Ortbeton

Technische Ausführungen

- Beton in ground (BIG)

Andere Ausführungen und Abmessungen auf Anfrage.

TRIPLE BOWL DOUBLE ROUND + SQUARE MIT DREI HIPS



Beschreibung

Triple Bowl Double Round + Square mit drei Hips

Features

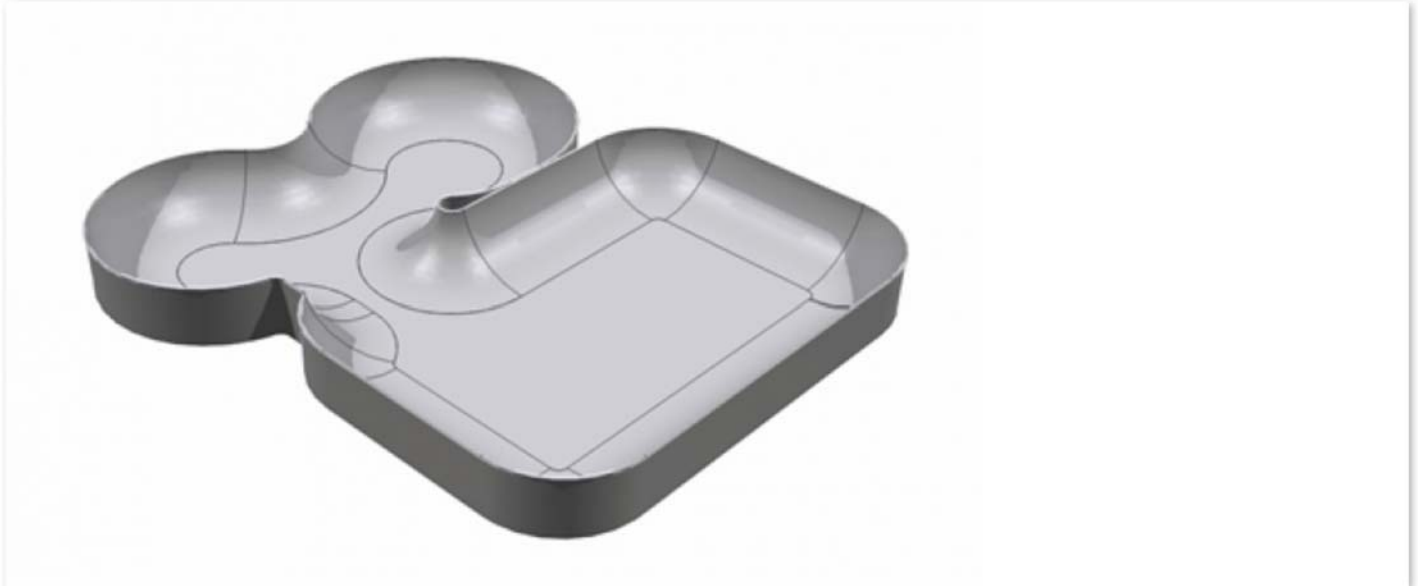
- Grundfläche 12 x 13 m ohne Table
- 3 Hips (spitze Ecke)
- Bowltiefe 160 cm
- Radius 210 cm
- Copingrohre haben 60 mm Durchmesser, 4 mm Wandstärke und geschlossenen Enden. Copings sind aufgrund der negativen Gleiteigenschaft von Edelstahl aus feuerverzinktem Stahl gefertigt
- für Erdeinbau
- Flat (Boden) und Table (Standflächen) in Ortbeton

Technische Ausführungen

- Beton in ground (BIG)

Andere Ausführungen und Abmessungen auf Anfrage.

TRIPLE BOWL DOUBLE ROUND + SQUARE MIT SPINE WOBBLE UND ZWEI HIPS



Beschreibung

Triple Bowl double Round + Square mit Spine Wobble und zwei Hips.

Features

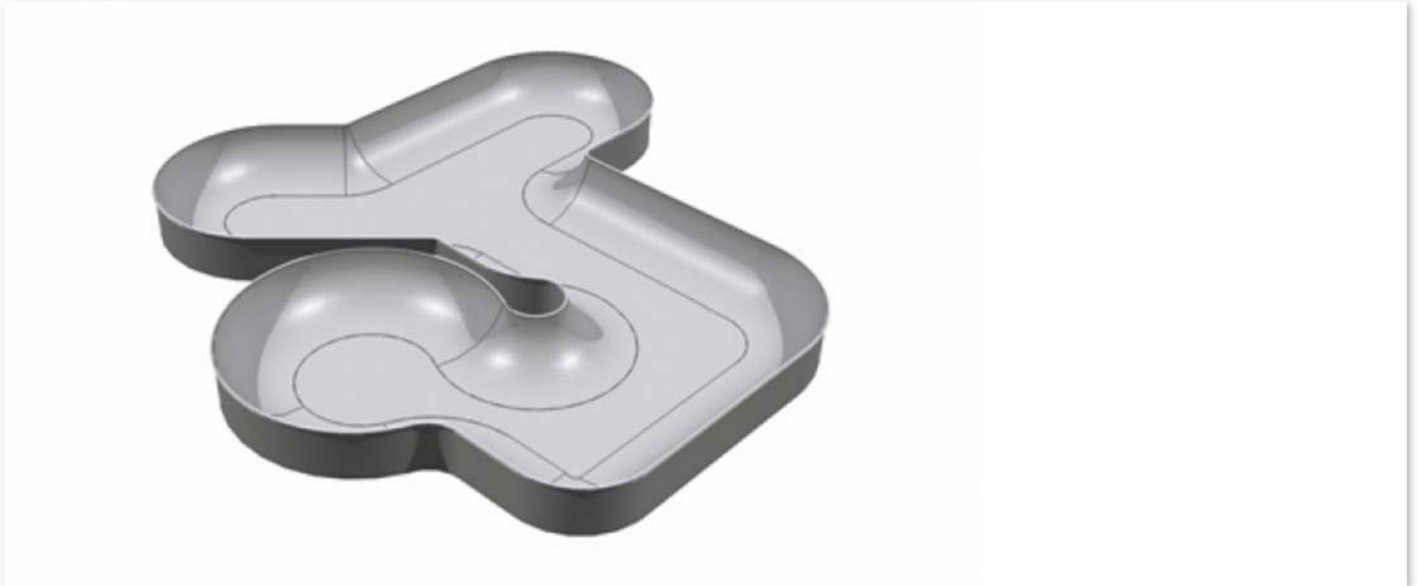
- Grundfläche 16,3 x 18 m ohne Table
- Spine (zwei gegenüberliegende Rampen)
- Wobble
- zwei Hips (spitze Ecke)
- Bowltiefe 160 cm
- Radius 210 cm
- Copingrohre haben 60 mm Durchmesser, 4 mm Wandstärke und geschlossenen Enden. Copings sind aufgrund der negativen Gleiteigenschaft von Edelstahl aus feuerverzinktem Stahl gefertigt
- für Erdeinbau
- Flat (Boden) und Table (Standflächen) in Ortbeton

Technische Ausführungen

- Beton in ground (BIG)

Andere Ausführungen und Abmessungen auf Anfrage.

BIG BOWL MIT SPINE WOBBLE UND VIER HIPS



Beschreibung

Big Bowl mit Spine Wobble und vier Hips.

Features

- Grundfläche 20,8 x 21,4 m ohne Table
- Spine (zwei gegenüberliegende Rampen)
- Wobble
- vier Hips (spitze Ecke)
- Bowltiefe 160 cm
- Radius 210 cm
- Copingrohre haben 60 mm Durchmesser, 4 mm Wandstärke und geschlossenen Enden. Copings sind aufgrund der negativen Gleiteigenschaft von Edelstahl aus feuerverzinktem Stahl gefertigt
- für Erdeinbau
- Flat (Boden) und Table (Standflächen) in Ortbeton

Technische Ausführungen

- Beton in ground (BIG)

Andere Ausführungen und Abmessungen auf Anfrage.

CRADLE BOWL MIT SPINE WOUBLE UND VIER HIPS



Beschreibung

Cradle Bowl mit Spine Wobble und vier Hips.

Features

- Grundfläche 16,8 x 20 m ohne Table
- Cradle/Oververt Bowl Corner
- Spine (zwei gegenüberliegende Rampen)
- Wobble
- vier Hips (spitze Ecke)
- 45° Corner (gerundete Ecke)
- Bowltiefe 160 cm
- Radius 210 cm
- Copingrohre haben 60 mm Durchmesser, 4 mm Wandstärke und geschlossenen Enden. Copings sind aufgrund der negativen Gleiteigenschaft von Edelstahl aus feuerverzinktem Stahl gefertigt
- für Erdeinbau
- Flat (Boden) und Table (Standflächen) in Ortbeton

Technische Ausführungen

- Beton in ground (BIG)

Andere Ausführungen und Abmessungen auf Anfrage.